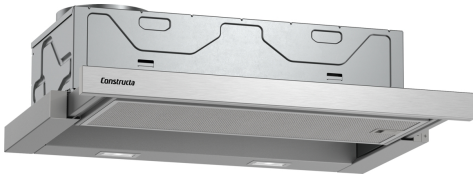


**Flachschirmhaube, 60 cm,  
Silbermetallic  
CD30677**



CZ51IT11X4 Clean Air Standard Umluftset

**Die Constructa Flachschirmhaube mit  
4-stufiger Lüfterleistung, effizientem  
BLDC-Motor und LED Beleuchtung sparsam  
in Energie-Effizienzklasse A.**

Bauart: .....	Flachschirmhaube
Länge Anschlusskabel: .....	175.0 cm
Nischenmaße für Installation (H x B x T): ...	162mm x 526.0mm x 290mm mm
Gerätehöhe: .....	203 mm
Mindestabstand zur Kochstelle Elektro: .....	430 mm
Mindestabstand zur Kochstelle Gas: .....	650 mm
Nettogewicht: .....	7.9 kg
Steuerung: .....	elektronisch
Anzahl der Leistungsstufen: .....	3 Lüfterstufen und 1 Intensivstufe
Max. Gebläseleistung-Abluftbetrieb: .....	268 m³/h
Gebläseleistung bei Intensivstufe-Umluftbetrieb: .....	353 m³/h
Max. Gebläseleistung-Umluftbetrieb: .....	263 m³/h
Gebläseleistung bei Intensivstufe-Abluftbetrieb: .....	400 m³/h
Max. Luftmenge: .....	268 m³/h
Anzahl der Lampen (Stck): .....	2
Geräuschpegel: .....	62 dB(A) re 1pW
Durchmesser des Abluftstutzens: .....	120 / 150 mm
Material des Fettfilters: .....	Aluminium waschbar
EAN-Nummer: .....	4242004251392
Anschlusswert: .....	74 W
Absicherung: .....	10 A
Spannung: .....	220-240 V
Frequenz: .....	50; 60 Hz
Steckerart: .....	Schuko-/Gardy.m.Erdung
Art der Installation: .....	Eingebaut



4 242004 251392

## Flachschirmhaube, 60 cm, Silbermetallic CD30677

- Fettfilter-Effizienzklasse: C\*
- Gesamtanschlusswert: 74 W

\* Gemäß EU-Regulierung Nr. 65/2014

## Die Constructa Flachschirmhaube mit 4-stufiger Lüfterleistung, effizientem BLDC-Motor und LED Beleuchtung sparsam in Energie-Effizienzklasse A.

### Bauform

- 60 cm Flachschirmhaube, silbermetallic
- Zum Einbau in 60 cm breiten Oberschrank
- Für Abluft- oder Umluftbetrieb
- Für Umluftbetrieb wird ein Standard Umluftset (Sonderzubehör) benötigt

### Komfort

- Hohe, fein dosierbare Lüfterleistung durch Elektronik-Steuerung über Kurzhubtasten mit LED-Anzeige
- Elektronische Steuerung seitlich
- 3 Leistungsstufen und 1 Intensivstufe
- Intensiv-Stufen mit automatischer Rückstellung
- Automatischer Gebläsenachlauf

### Ausstattung

- Gleichmäßige, helle Beleuchtung mit 2 x 1,5 W LED-Modul
- Farbtemperatur: 3500 K
- Beleuchtungsstärke: 294 lux
- Kassette mit Alurahmen
- Langlebiger Metall-Fettfilter, spülmaschinengeeignet

### Betriebsart und Leistung

- Abluftleistung nach EN 61591: max. 400 m<sup>3</sup>/h
- Abluftleistung nach EN 61591:
  - max. Normalbetrieb 268 m<sup>3</sup>/h
  - Intensivstufe 400 m<sup>3</sup>/h
- Lüfterleistung nach EN 61591 bei Abluftbetrieb:
  - Max. Normalstufe: 268 m<sup>3</sup>/h
  - Intensivstufe: 400 m<sup>3</sup>/h
- Geräuschwerte nach EN 60704-2-13 bei Abluftbetrieb:
  - Max. Normalstufe: 62 dB(A) re 1 pW
  - Intensivstufe: 69 dB(A) re 1 pW
- Geräuschwerte nach EN 60704-2-13 max. Normalstufe Abluftbetrieb:
  - Geräusch, höchste Normal-Stufe: 62 dB(A) re 1 pW
- Geräusch min./max. Normalstufe: 49/62 dB
- 1 Hochleistungsgebläse: Energiesparender Betrieb durch effiziente BLDC-Technologie

### Planungs- und Installationsinformation

- Gerätemaße (HxBxT): 203 x 598 x 290 mm
- Einbaumaße (HxBxT): 162 x 526 x 290 mm
- Abluftstutzen Ø 150 mm (Ø 120 mm beiliegend)
- Länge Anschlusskabel: 1.75 m mit Stecker

### Umwelt und Sicherheit

- Energieeffizienzklasse: A (auf einer Energieeffizienzklassen-Skala von A+++ bis D)
- Durchschnittlicher Energieverbrauch: 21 kWh/Jahr\*
- Lüfter-Effizienzklasse: B\*
- Beleuchtungs-Effizienzklasse: A\*

**Flachschirmhaube, 60 cm,  
Silbermetallic  
CD30677**

